



MARKTGEMEINDE  
SOLLENAU



# FERIEN- PROGRAMM

2026



## Sommerferien voller Spiel und Spaß

Liebe Kinder und Jugendliche,  
liebe Erziehungsberechtigte!

Eine Vielzahl an Kursen sorgt für **Abwechslung und Unterhaltung während der Sommerzeit** und erleichtert Erziehungsberechtigten die Betreuung. Daher **rasch anmelden**, damit dem Vergnügen nichts im Weg steht.

Bürgermeister  
Stefan WÖCKL

Bildungsgemeinderat  
GGR Hermann KÖGL



# TENNISCAMP

Mo.-Fr., 06.-10.07.

10-15 Uhr

TENNISPLATZ (BEI DER KIRCHENWIRTIN)

Dir wird ein polysportives Bewegungscamp geboten und besonders Tennis sowie Padel nähergebracht.

• **DAS BRAUCHST DU MIT:**  
*witterungsgerechte Sportbekleidung, Tennisausrüstung, Trinkflasche, Haargummi, Sonnencreme, Kappe*

ANMELDUNG: Gemeindamt Sollenau  
ANMELDESCHLUSS: 29.06.

*begrenzte Kursplätze - Kinder und Jugendliche aus Sollenau werden bevorzugt*



69 €  
inklusive  
Mittagessen

ab 7 Jahren

Kursleitung  
DEFED GmbH

# FUSSBALLCAMP

Mo.-Fr., 13.-17.07.

Mo.-Do.: 8.30-16 Uhr | Fr.: 8.30-13 Uhr

SPORTPLATZ 1. SC SOLLENAU

Unser Fußballcamp verbindet professionelles Fußballtraining mit innovativer Technik- und Koordinationsschulung. Dazu bekommst du ein Dress, eine Hose, einen Ball sowie eine Getränkeflasche von uns geschenkt.

• **DAS BRAUCHST DU MIT:**  
*witterungsgerechte Sportkleidung, Haargummi, Fußballschuhe für den Rasen, Trinkflasche, Handtuch, Sonnencreme, Kappe*

ANMELDUNG/BEZAHLUNG: [office@sc-sollenau.at](mailto:office@sc-sollenau.at)  
ANMELDESCHLUSS: 31.05.

*begrenzte Kursplätze - Kinder und Jugendliche aus Sollenau werden bevorzugt*



119 €  
mit Mittagessen  
und Trainings-  
ausrüstung

6 bis 15  
Jahre

Kursleitung  
1. SC  
Sollenau

# BEWUSST SINNE ERKUNDEN

Montag, 20.07.

9-12 Uhr

LEOPOLD GRÜNZWEIG ZENTRUM

Spielerisch werden dir die fünf Sinne nähergebracht und bewusst gemacht, wie wichtig sie für dich sind.

• **DAS BRAUCHST DU MIT:**  
*Rucksack, Trinkflasche, kleines Handtuch, Decke, Federschachtel, wettergerechte Kleidung, eventuell Jause*

ANMELDUNG: Gemeindzamt Sollenau  
ANMELDESCHLUSS: 13.07.

*begrenzte Kursplätze - Kinder und Jugendliche aus Sollenau werden bevorzugt*



5 €

6 bis 11  
Jahre

Kursleitung  
Birgit  
Helnwein

# WELT DER KLANGINSTRUMENTE

Dienstag, 21.07.

9-12 Uhr

LEOPOLD GRÜNZWEIG ZENTRUM

Tauche in die Welt der Klanginstrumente ein und entdecke deren wunderschönen Töne. Zudem werden wir noch unserer Kreativität mit Stiften, Schere und Kleber freien Lauf lassen.

• **DAS BRAUCHST DU MIT:**  
*Trinkflasche, Filz- und Buntstifte, Schere, Kleber, eventuell Jause*

ANMELDUNG: Gemeindzamt Sollenau  
ANMELDESCHLUSS: 14.07.

*begrenzte Kursplätze - Kinder und Jugendliche aus Sollenau werden bevorzugt*



5 €

6 bis 11  
Jahre

Kursleitung  
Birgit  
Helnwein

# TRAUMFÄNGER & WINDSPIEL

Donnerstag, 23.07.

14-17 Uhr

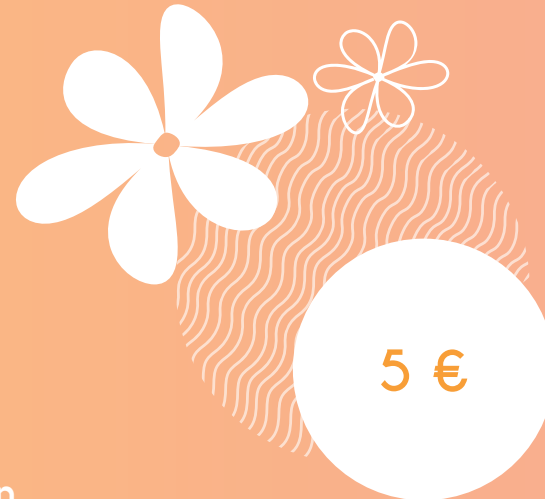
WR. NEUSTÄDTERSTRASSE 51

Gemeinsam lassen wir wunderschöne Traumfänger und Windspiele entstehen. Zudem kannst du dich im Garten austoben.

• **DAS BRAUCHST DU MIT:**  
*Rucksack, Trinkflasche, bequeme Kleidung, die schmutzig werden darf, eventuell Jause*

ANMELDUNG: Gemeindzamt Sollenau  
ANMELDESCHLUSS: 16.07.

*begrenzte Kursplätze - Kinder und Jugendliche aus Sollenau werden bevorzugt*



5 €

6 bis 9  
Jahre

**Kursleitung**  
Desiree Freis,  
Heidi Ibe

# ABENTEUER BUNDESHEER

Freitag, 24.07.

8.30-14 Uhr

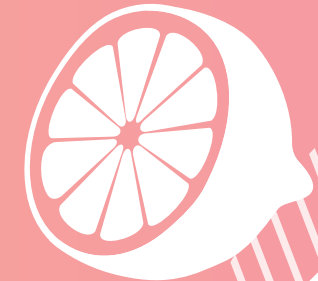
JANSA-KASERNE

Dich erwarten kindgerechte Erlebnisstunden und spannende Einblicke hinter die Kulissen.

• **DAS BRAUCHST DU MIT:**  
*festes Schuhwerk, Rucksack, Trinkflasche, Sonnencreme, Kappe, bequeme Kleidung, die schmutzig werden darf, eventuell Jause*

ANMELDUNG: Gemeindzamt Sollenau  
ANMELDESCHLUSS: 17.07.

*begrenzte Kursplätze - Kinder und Jugendliche aus Sollenau werden bevorzugt*



5 €  
inklusive  
Mittagessen

6 bis 11  
Jahre

**Kursleitung**  
Bundesheer  
Jansa-  
kaserne

# KLEINE KRÄUTERKUNDE

Montag, 27.07.



5 €

5 bis 8  
Jahre

**Kursleitung**  
Desiree Freis,  
Heidi Ibe

14-17 Uhr

WR. NEUSTÄDTERSTRASSE 51

Entdecke die große Welt der Kräuter. Koche und bastle mit ihnen und lasse wunderschöne Kräuterkränze sowie Duftsäckchen entstehen.

• **DAS BRAUCHST DU MIT:**  
*Rucksack, Trinkflasche, eventuell Jause*

**ANMELDUNG:** Gemeindzamt Sollenau  
**ANMELDESCHLUSS:** 20.07.

*begrenzte Kursplätze - Kinder und Jugendliche aus Sollenau werden bevorzugt*

# KLEINE KRÄUTERKUNDE

Dienstag, 28.07.



5 €

9 bis 12  
Jahre

**Kursleitung**  
Desiree Freis,  
Heidi Ibe

14-17 Uhr

WR. NEUSTÄDTERSTRASSE 51

Entdecke die große Welt der Kräuter. Koche und bastle mit ihnen und lasse wunderschöne Kräuterkränze sowie Duftsäckchen entstehen.

• **DAS BRAUCHST DU MIT:**  
*Rucksack, Trinkflasche, eventuell Jause*

**ANMELDUNG:** Gemeindzamt Sollenau  
**ANMELDESCHLUSS:** 21.07.

*begrenzte Kursplätze - Kinder und Jugendliche aus Sollenau werden bevorzugt*

# Ziegenwanderung

Donnerstag, 30.07.

9.30-11.30 Uhr

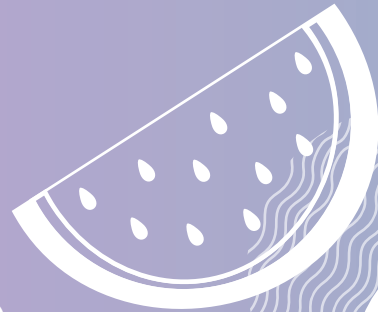
Treffpunkt: FUNPARK (KIOSK)

Zuerst lernst du ein wenig über Ziegen und deren Verhalten, ehe du eine Runde mit ihnen wandern gehst. Der richtige Umgang mit Tieren steht dabei im Vordergrund.

• **DAS BRAUCHST DU MIT:**  
*festes Schuhwerk, witterungsgerechte Kleidung, Rucksack, Trinkflasche, Sonnencreme, Kappe, eventuell Jause*

ANMELDUNG: Gemeindegemeinschaft Sollenau  
ANMELDESCHLUSS: 23.07.

*begrenzte Kursplätze - Kinder und Jugendliche aus Sollenau werden bevorzugt*



5 €

6 bis 11  
Jahre

**Kursleitung**  
Evelyne  
Kriegner-  
Gehmair

# Musical Dance

Dienstag, 04.08.

8-16 Uhr

LEOPOLD GRÜNZWEIG ZENTRUM

Wir tanzen durch die Musical-Welt (Cats, High School Musical, Hamilton und Co.). Dabei lernst du unterschiedliche Tanzstile kennen und kannst diese am Ende präsentieren.

• **DAS BRAUCHST DU MIT:**  
*festes Schuhwerk, bequeme Kleidung, Rucksack, Trinkflasche, Haargummi, eventuell Jause*

ANMELDUNG: Gemeindegemeinschaft Sollenau  
ANMELDESCHLUSS: 28.07.

*begrenzte Kursplätze - Kinder und Jugendliche aus Sollenau werden bevorzugt*



35 €  
inklusive  
Mittagessen

6 bis 10  
Jahre

**Kursleitung**  
Julia  
Schmidt

# SCHROLL Seifen

Mittwoch, 05.08.

9.30-11.30 Uhr

WR. NEUSTÄDTERSTRASSE 15

Aus Seifenflocken stellst du deine eigene Seife her und wenn noch Zeit übrig ist, zauberst du ein weiteres tolles Naturprodukt.

• *DAS BRAUCHST DU MIT:*  
*Rucksack, Trinkflasche, eventuell Jause*

ANMELDUNG: Gemeindzamt Sollenau  
ANMELDESCHLUSS: 29.07.

*begrenzte Kursplätze - Kinder und Jugendliche aus Sollenau werden bevorzugt*



10 €

6 bis 9  
Jahre

Kursleitung  
Sandra  
Koisser

# SCHROLL Seifen

Mittwoch, 05.08.

13-16 Uhr

WR. NEUSTÄDTERSTRASSE 15

Aus Seifenflocken und Glycerin stellst du Seifen her und kreiерst im Anschluss ein weiteres tolles Naturprodukt.

• *DAS BRAUCHST DU MIT:*  
*Rucksack, Trinkflasche, eventuell Jause*

ANMELDUNG: Gemeindzamt Sollenau  
ANMELDESCHLUSS: 29.07.

*begrenzte Kursplätze - Kinder und Jugendliche aus Sollenau werden bevorzugt*



15 €

10 bis 14  
Jahre

Kursleitung  
Sandra  
Koisser

# BLAULICHT-EINHEITEN

Donnerstag, 06.08.

9.30-15 Uhr

Treffpunkt: ROTES KREUZ

Erlebe hautnah mit, was unsere Blaulicht-einheiten Tag für Tag leisten. Erhalte einen spannenden Einblick in deren Arbeitsleben – Rotes Kreuz, Polizei und Feuerwehr verraten dir viele interessante Details.

• **DAS BRAUCHST DU MIT:**  
*Rucksack, Trinkflasche, Kappe, Sonnencreme, festes Schuhwerk, eventuell Jause*

ANMELDUNG: Gemeindamt Sollenau  
ANMELDESCHLUSS: 30.07.

*begrenzte Kursplätze - Kinder und Jugendliche aus Sollenau werden bevorzugt*



8 €  
inklusive  
Mittagessen

ab 5 Jahren

Kursleitung  
Blaulicht-  
einheiten

# KASPERLTHEATER

Samstag, 08.08.

10.30 Uhr

NÖ-LANDESKINDERGARTEN 1 (TBE)

Im Zuge vom unserem Sollenauer Marktplatz laden wir dich zum Kasperl-theater ein. Lerne das Kasperl und seine Freude kennen und tauche in eine Welt voller Abenteuer ab.

• **DAS BRAUCHST DU MIT:**  
*Decke oder Sitzkissen*

ANMELDUNG: Gemeindamt Sollenau  
ANMELDESCHLUSS: 01.08.

*begrenzte Kursplätze - Kinder und Jugendliche aus Sollenau werden bevorzugt*



gratis

keine Alters-  
beschränkung

Kursleitung  
KRIBU

# JUGENDROT KREUZ

Montag, 10.08.

15-18 Uhr

ROTES KREUZ

Ein Nachmittag voller Kreativität, Action und Abkühlung. Du gestaltest deine eigene Gips-Hand und erlebst spannende Wasserspiele mit viel Bewegung und Teamspaß.

• **DAS BRAUCHST DU MIT:**  
*Rucksack, Trinkflasche, Sonnencreme, bequeme Kleidung, die schmutzig werden darf, Reservegewand empfohlen, eventuell Jause*

ANMELDUNG: Gemeindamt Sollenau  
ANMELDESCHLUSS: 03.08.

*begrenzte Kursplätze - Kinder und Jugendliche aus Sollenau werden bevorzugt*



5 €

6-14  
Jahre

Kursleitung  
Rotes Kreuz

# Bienen & PFLANZEN

Dienstag, 11.08.

9.30-12 Uhr

LEBENSILFTE (GLASHÄUSER)

Gemeinsam lüften wir Geheimnisse rund um die Pflanzenwelt und lernen über Bienen getreu dem Motto „Unsere Welt für Bienen - die bienenfreundliche Natur“.

• **DAS BRAUCHST DU MIT:**  
*festes Schuhwerk, Rucksack, Trinkflasche, eventuell Jause*

ANMELDUNG: Gemeindamt Sollenau  
ANMELDESCHLUSS: 04.08.

*begrenzte Kursplätze - Kinder und Jugendliche aus Sollenau werden bevorzugt*



5 €

ab 5 Jahren

Kursleitung  
Christian  
Seiser, Daniel  
Hemmer

# Jiu Jitsu

Mittwoch, 12.08.

10-12 Uhr

BAHNGASSE 9

Jiu-Jitsu ist ein umfassendes, aus Japan stammendes Kampfsystem, bei dem Wurf-, Griff- und Schlagtechniken eingesetzt werden. Gewinne Einblick in die spannende Materie und lerne, wie man sich verteidigt.

• *DAS BRAUCHST DU MIT:*  
*Sportkleidung, Trinkflasche, Haargummi*

ANMELDUNG: Gemeindefam. Sollenau  
ANMELDESCHLUSS: 05.08.

*begrenzte Kursplätze - Kinder und Jugendliche aus Sollenau werden bevorzugt*

5 €

ab 6 Jahren

Kursleitung  
Heinz  
Kopainigg



# FAMILY PARK

Donnerstag, 13.08.



8.45-17 Uhr

TREFFPUNKT: FUNPARK

Egal ob Achterbahn oder Märchenwald. Erlebe Abenteuer und verbringe einen unvergesslichen Tag. Wenn noch freie Plätze verfügbar sind, können auch Eltern und Großeltern mitfahren.

• **DAS BRAUCHST DU MIT:**  
*Rucksack, Trinkflasche, Sonnencreme, Kappe, witterungsgerechte Kleidung, festes Schuhwerk, Jause oder Jausengeld*

ANMELDUNG: Gemeindamt Sollenau  
ANMELDESCHLUSS: 06.08.

*begrenzte Kursplätze - Kinder und Jugendliche aus Sollenau werden bevorzugt*

32 €

7 bis 12  
Jahre

Kursleitung  
Hermann  
Kögl

# AERIAL CIRCUS

Freitag, 14.08.



8-16 Uhr

VOLKSSCHULE (TURNHALLE)

Wir tauchen in die Welt der Zirkusartistik ein. Du lernst verschiedene Bereiche kennenlernen: Hula Hoop, Jonglage, Pois schwingen bis hin zu Partner-, Boden- und Luftakrobatik.

• **DAS BRAUCHST DU MIT:**  
*festes Schuhwerk, bequeme Kleidung, Rucksack, Trinkflasche, Haargummi, eventuell Jause*

ANMELDUNG: Gemeindamt Sollenau  
ANMELDESCHLUSS: 07.08.

*begrenzte Kursplätze - Kinder und Jugendliche aus Sollenau werden bevorzugt*

35 €  
inklusive  
Mittagessen

6 bis 10  
Jahre

Kursleitung  
Julia  
Schmidt

# nass- & TROCKENFILZEN

Dienstag, 18.08.

14-17 Uhr

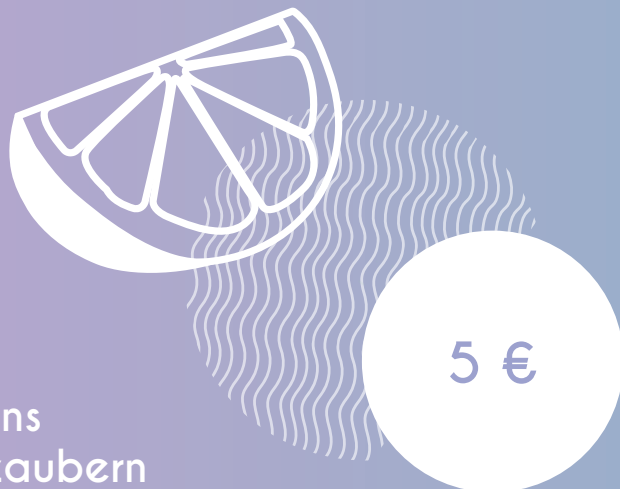
WR. NEUSTÄDTERSTRASSE 51

Entdecke die große Welt des Filzens und staune, was du alles daraus zaubern kannst.

• **DAS BRAUCHST DU MIT:**  
*Rucksack, Trinkflasche, bequeme Kleidung, die schmutzig werden darf, eventuell Jause*

ANMELDUNG: Gemeindzamt Sollenau  
ANMELDESCHLUSS: 11.08.

*begrenzte Kursplätze - Kinder und Jugendliche aus Sollenau werden bevorzugt*



5 €

6 bis 10  
Jahre

**Kursleitung**  
Desiree Freis,  
Heidi Ibe

# PFLANZENWERKSTATT

Mittwoch, 19.08.

9-11 Uhr

Treffpunkt: BAUHOF

Bepackt mit Schaufel, Gießkanne und Co. setzen wir Obstbäume ein - für ein schönes Sollenau.

• **DAS BRAUCHST DU MIT:**  
*festes Schuhwerk, Rucksack, Trinkflasche, Kappe, Sonnencreme, Haargummi, eventuell Jause*

ANMELDUNG: Gemeindzamt Sollenau  
ANMELDESCHLUSS: 12.08.

*begrenzte Kursplätze - Kinder und Jugendliche aus Sollenau werden bevorzugt*



5 €

3-6 Jahre  
(mit Begleitung)  
7-12 Jahre

**Kursleitung**  
Martin  
Gramberger

# HOLZWERKSTATT mit Mani

Do.-Fr., 20.-21.08.

Do., 8-14 Uhr | Fr., 8-12 Uhr

BAUHOF

Bastle unter fachkundiger Anleitung tolle Werke aus Holz und staune, was man daraus alles machen kann.

• **DAS BRAUCHST DU MIT:**  
*Rucksack, Trinkflasche, eventuell kleine Jause, festes Schuhwerk, Kleidung, die schmutzig werden darf, Haargummi*

ANMELDUNG: Gemeindzamt Sollenau  
ANMELDESCHLUSS: 13.08.

*begrenzte Kursplätze - Kinder und Jugendliche aus Sollenau werden bevorzugt*



15 €  
inklusive  
Essen

11 bis 12  
Jahre

Kursleitung  
Manfred  
Lugsteiner

# KERAMIKWERKSTATT

Montag, 24.08.

8.15-13 Uhr

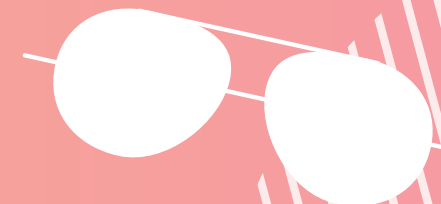
Treffpunkt: BAHNHOF (PARKPLATZ)

Verwandle Keramikstücke mit Farben, Pinseln, Schablonen und Vorlagen in kleine Kunstwerke.

• **DAS BRAUCHST DU MIT:**  
*Rucksack, Trinkflasche, eventuell Jause*

ANMELDUNG: Gemeindzamt Sollenau  
ANMELDESCHLUSS: 17.08.

*begrenzte Kursplätze - Kinder und Jugendliche aus Sollenau werden bevorzugt*



19 €

8 bis 12  
Jahre

Kursleitung  
Alice  
Sinzinger

# GEHEIMNIS PECHERPfad

Dienstag, 25.08.

9.15-12.15 Uhr

Treffpunkt: FUNPARK (KIOSK),  
dann Fahrradfahrt nach Hölles

Die Harzgewinnung in unseren Föhrenwäldern hat eine lange Tradition. Lerne deren Naturschätze kennen und erfahre, was man alles damit machen kann.

• **DAS BRAUCHST DU MIT:**  
*Fahrrad, Fahrradhelm, Rucksack, Trinkflasche, festes Schuhwerk, witterungsgerechte Kleidung, eventuell Jause*

ANMELDUNG: Gemeindzamt Sollenau  
ANMELDESCHLUSS: 18.08.

*begrenzte Kursplätze - Kinder und Jugendliche aus Sollenau werden bevorzugt*



5 €

6 bis 12  
Jahre

Kursleitung  
Ernst  
Schagl

# SCHROLL SEIFEN

Mittwoch, 26.08.

9.30-11.30 Uhr

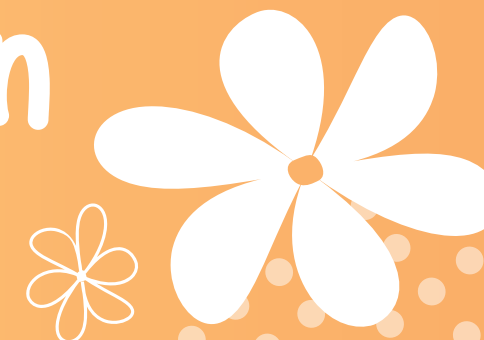
WR. NEUSTÄDTERSTRASSE 15

Aus Seifenflocken stellst du deine eigene Seife her und wenn noch Zeit übrig ist, krierst du ein weiteres tolles Naturprodukt.

• **DAS BRAUCHST DU MIT:**  
*Rucksack, Trinkflasche, eventuell Jause*

ANMELDUNG: Gemeindzamt Sollenau  
ANMELDESCHLUSS: 19.08.

*begrenzte Kursplätze - Kinder und Jugendliche aus Sollenau werden bevorzugt*



10 €

6 bis 9  
Jahre

Kursleitung  
Sandra  
Koisser

# SCHROLL SEIFEN

Mittwoch, 26.08.

13-16 Uhr

WR. NEUSTÄDTERSTRASSE 15

Aus Seifenflocken und Glycerin stellst du Seifen her und zauberst du ein weiteres tolles Naturprodukt.

• *DAS BRAUCHST DU MIT:*  
*Rucksack, Trinkflasche, eventuell Jause*

ANMELDUNG: Gemeindamt Sollenau  
ANMELDESCHLUSS: 19.08.

*begrenzte Kursplätze - Kinder und Jugendliche aus Sollenau werden bevorzugt*



15 €

10 bis 14  
Jahre

Kursleitung  
Sandra  
Koisser

# Ziegenwanderung

Donnerstag, 27.08.

9.30-11.30 Uhr

Treffpunkt: FUNPARK (KIOSK)

Zuerst lernst du ein wenig über Ziegen und deren Verhalten, ehe du eine Runde mit ihnen wandern gehst. Der richtige Umgang mit Tieren steht dabei im Vordergrund.

• *DAS BRAUCHST DU MIT:*  
*festes Schuhwerk, witterungsgerechte Kleidung, Rucksack, Trinkflasche, Sonnencreme, Kappe, eventuell Jause*

ANMELDUNG: Gemeindamt Sollenau  
ANMELDESCHLUSS: 20.08.

*begrenzte Kursplätze - Kinder und Jugendliche aus Sollenau werden bevorzugt*



5 €

6 bis 11  
Jahre

Kursleitung  
Evelyne  
Kriegner-  
Gehmair

# BÜCHERWELTEN-REISE

Freitag, 28.08.

10-12 Uhr

RATHAUS (SITZUNGSSAAL)

Wir blättern in unseren Lieblingsbüchern und tauchen in geheimnisvolle Welten voller Abenteuer ein. Wir tauschen uns über das Lesen aus, lesen uns vor, stellen Szenen nach und vergessen dabei alles um uns.

• *DAS BRAUCHST DU MIT:*  
*Lieblingsbücher, Rucksack, Trinkflasche*

ANMELDUNG: Gemeindamt Sollenau  
ANMELDESCHLUSS: 21.08.

*begrenzte Kursplätze - Kinder und Jugendliche aus Sollenau werden bevorzugt*

5 €

ab 7 Jahren

Kursleitung  
Mag. Bettina  
Kreuter





# FRAGEN UND ANTWORTEN

## • Wie kann man sich anmelden?

Die Anmeldung erfolgt mit dem **Anmeldeformular „Ferienprogramm 2026“**. Dieses ist vollständig ausgefüllt an das Gemeindeamt zu retournieren. Für **jedes Kind** ist ein **einzelnes Formular** auszufüllen.

## • Wo gibt es das Anmeldeformular?

Auf den **Seiten 36 bis 37** und auf unserer Website unter **www.sollenau.noel.gv.at** (Gemeindeamt > Formulare A-Z > Sekretariat & Verwaltung) als Download.  
Es kann auch unter **02628 / 47 285**, mittels E-Mail an **sollenau@sollenau.noel.gv.at** oder persönlich **im Gemeindeamt** angefordert werden.

## • Wann ist Anmeldeschluss?

meistens **eine Woche vor Kursbeginn**, alle Infos gibt es auf der jeweiligen Kursseite

## • Welche Altersgruppen werden angesprochen?

**Kinder und Jugendliche bis 14 Jahren**, alle Infos gibt es auf der jeweiligen Kursseite

## • Wer passt bei den Kursen auf?

die jeweiligen **Kursleiter:innen** und **Mitarbeiter:innen** der **Marktgemeinde Sollenau**

## • Wie sieht es mit einer Unfallversicherung aus?

Wir haben **für alle Teilnehmer:innen** eine **Unfallversicherung abgeschlossen**. Der Abschluss einer eigenen Zusatzversicherung ist natürlich möglich.

## • Wie viel kosten die Kurse?

zwischen **5 € und 69 €**, alle Infos gibt es auf der jeweiligen Kursseite

## • Wie kann man bezahlen?

01. **bar oder mittels Bankomat** in der Abteilung **„Buchhaltung“ (Kassa) des Gemeindeamts** (Hauptplatz 1, Zimmer 18, 2601 Sollenau)

02. **per Überweisung** auf folgendes Konto der Marktgemeinde Sollenau:

- Raiffeisenbank Wiener Neustadt
- IBAN: AT78 3293 7000 0240 0273 | BIC: RLNWATWUWURN
- Verwendungszweck: *Ferienprogramm + Kursbezeichnung + Name des Kindes*

## • Wo befinden sich die Kursorte/Treffpunkte?

**Bauhof:** Bauhofgasse 1

**Bahnhof (Parkplatz):** Rechte Bahnzeile 1

**Feuerwehr:** Friedhofstraße 2

**Funpark:** Leobersdorferstraße („Rodelberg“)

**Jansa-Kaserne:** Großmittler Straße 18, **2603**

**Lebenshilfe (Glashäuser):** Böhler 203

**Leopold Grünzweig Zentrum:** Kindergartengasse 7

**NÖ-Landeskindergarten 1:**

Kindergartengasse 4

**Rathaus:** Hauptplatz 1

**Rotes Kreuz:** Gutensteiner Straße 2

**Sportplatz:** Brennerweg 1

**Tennisplatz:** Pachergasse 8

**Volksschule:** Schulgasse 2

## • Kann man mit einem Handicap bei den Kursen teilnehmen?

In diesem Fall bitte **Kontakt** mit dem **Organisator Hermann Kögl** aufnehmen:  
0664 / 83 19 064 oder **koegl@sollenau.noel.gv.at**

# KONTAKT

• Organisation: geschäftsführender Bildungsgemeinderat  
Hermann KÖGL, 0664 / 83 19 064, **koegl@sollenau.noel.gv.at**

• Marktgemeinde SOLLENAU, Hauptplatz 1, 2601 Sollenau  
02628 / 47 285, **sollenau@sollenau.noel.gv.at**



# FERIENPROGRAMM 2026

Anmeldeformular der Marktgemeinde Sollenau

Angaben zum Kind	
Vor- und Nachname*	
Geburtsdatum*	
Derzeitiges Alter* (z.B. 8 Jahre)	
Wohnadresse*	
Telefonnummer	

Informationen zum Kind	
Hat Ihr Kind Krankheiten oder leidet es unter Allergien?*	<input type="radio"/> Nein <input type="radio"/> Ja: .....
Muss Ihr Kind regelmäßig Medikamente einnehmen?*	<input type="radio"/> Nein <input type="radio"/> Ja: .....
Ist Ihr Kind geimpft (z.B. FSME, Tetanus)?*	<input type="radio"/> Nein <input type="radio"/> Ja: .....
Pflegt Ihr Kind einen besonderen Ernährungsstil (z.B. vegetarisch, vegan, kein Schweinefleisch)?*	<input type="radio"/> Nein <input type="radio"/> Ja: .....
Gibt es sonstige Informationen, die wir über Ihr Kind wissen müssen?	<input type="radio"/> Nein <input type="radio"/> Ja: .....

Angaben zum/zur Erziehungsberechtigten	
Vor- und Nachname*	
Geburtsdatum*	
Wohnadresse*	
Telefonnummer*	
<b>Im Notfall erreichbar*</b> (Vor- und Nachname, Verwandtschaftsverhältnis zum Kind und Telefonnummer)	

Ich ersuche um digitale Zusendung des/der Gruppenfotos am Ende des gesamten Ferienprogramms per E-Mail:\*  Nein  Ja, bitte an folgende E-Mail-Adresse: .....

**Sollte mein Kind nicht am Ferienprogramm teilnehmen können (aufgrund von Krankheit et cetera), teile ich dies umgehend der Marktgemeinde Sollenau mit.**

Die mit \* gekennzeichneten Felder sind Pflichtfelder

Ich melde mein Kind für folgende/n Kurs/e verbindlich an (zutreffendes bitte ankreuzen):	
<input type="radio"/> Tenniscamp, 06.-10.07. (69 €)	<input type="radio"/> Bienen und Pflanzen, 11.08. (5 €)
<input type="radio"/> Bewusst Sinne erkunden, 20.07. (5 €)	<input type="radio"/> Jiu Jitsu, 12.08. (5 €)
<input type="radio"/> Klanginstrumente, 21.07. (5 €)	<input type="radio"/> Familypark, 13.08. (32 €)
<input type="radio"/> Traumfänger und Windspiel, 23.07. (5 €)	<input type="radio"/> Aerial Circus, 14.08. (35 €)
<input type="radio"/> Abenteuer Bundesheer, 24.07. (5 €)	<input type="radio"/> Nass- und Trockenfilzen, 18.08. (5 €)
<input type="radio"/> Kleine Kräuterkunde, 27.07., 5-8 Jahre (5 €)	<input type="radio"/> Pflanzenwerkstatt, 19.08. (5 €)
<input type="radio"/> Kleine Kräuterkunde, 28.07., 9-12 Jahre (5 €)	<input type="radio"/> Holzwerkstatt mit Mani, 20.-21.08. (15 €)
<input type="radio"/> Ziegenwanderung, 30.07. (5 €)	<input type="radio"/> Keramikwerkstatt, 24.08. (19 €)
<input type="radio"/> Musical Dance, 04.08. (35 €)	<input type="radio"/> Geheimnis Pecherpfad, 25.08. (5 €)
<input type="radio"/> Schroll Seifen, 05.08., 6-9 Jahre (10 €)	<input type="radio"/> Schroll Seifen, 26.08., 6-9 Jahre (10 €)
<input type="radio"/> Schroll Seifen, 05.08., 10-14 Jahre (15 €)	<input type="radio"/> Schroll Seifen, 26.08., 10-14 Jahre (15 €)
<input type="radio"/> Blaulichteinheiten, 06.08. (8 €)	<input type="radio"/> Ziegenwanderung, 27.08. (5 €)
<input type="radio"/> Kasperltheater, 08.08. (gratis)	<input type="radio"/> Bücherwelten-Reise, 28.08. (5 €)
<input type="radio"/> Jugendrotkreuz, 10.08. (5 €)	<b>Summe: _____ Euro</b>

**Bitte kreuzen Sie an:\***  
 Mein Kind wird zum Kursort gebracht und wieder abgeholt  
 Mein Kind darf alleine zum Kursort und auch wieder nach Hause gehen.

**Mit meiner Unterschrift bestätige ich, die verbindliche Teilnahme an dem/den oben angekreuzten Kurs/Kursen und die Einverständniserklärung (siehe unten) gelesen und akzeptiert zu haben:**

.....

**Unterschrift des Erziehungsberechtigten\***

**Einverständniserklärung**  
 Ich bin darüber informiert, dass der Weg zum Kursort, wie auch der Nachhauseweg, nicht der Aufsichtspflicht der Marktgemeinde Sollenau unterliegt. Sollte mein Kind vom Ferienprogramm fernbleiben müssen, erst später erscheinen können oder früher gehen müssen, teile ich es einer Betreuungsperson persönlich mit, melde es der Marktgemeinde Sollenau oder gebe meinem Kind die dafür schriftliche Erlaubnis mit. Das Ferienprogramm kann nach Wetter und Bedürfnissen der Gruppe variieren. Ich nehme zur Kenntnis, dass sich mein Kind an Regeln und Anweisungen der Betreuungspersonen halten muss, damit für mein Kind ordnungsgemäß Sorge getragen und das Gemeinwohl der Gruppe aufrecht erhalten werden kann. Ich bin darüber informiert, dass es die Marktgemeinde Sollenau bei Schäden, Haftung nach gesetzlichen Maßstäben trifft. Fotos und Videos die, im Rahmen des Ferienprogrammes, gemacht werden, dürfen auf sämtlichen Medienkanälen der Marktgemeinde Sollenau veröffentlicht und gegebenenfalls an die NÖN und Bezirksblätter zur Publikation weitergeleitet werden.

**Mehrfachanmeldungen**  
 Sollten Sie mehrere Kinder anmelden wollen, müssen Sie für jedes Kind ein einzelnes Formular ausfüllen. Sie können Anmeldeformulare gerne auf unserer Website unter [www.sollenau.no.e.gv.at](http://www.sollenau.no.e.gv.at) (Home > Gemeindeamt > Formulare A-Z > Sekretariat & Verwaltung) downloaden, telefonisch unter 02628 / 47 285 oder per E-Mail an [sollenau@sollenau.no.e.gv.at](mailto:sollenau@sollenau.no.e.gv.at) anfordern.

Die mit \* gekennzeichneten Felder sind Pflichtfelder

# KONTAKT

Organisator geschäftsführender  
Bildungsgemeinderat Hermann KÖGL  
0664 / 83 19 064  
koegl@sollenau.noe.gv.at

Marktgemeinde SOLLENAU  
Hauptplatz 1, 2601 Sollenau  
02628 / 47 285, sollenau@sollenau.noe.gv.at

# IMPRESSUM

**Herausgeber und Medieninhaber:**  
Marktgemeinde Sollenau, Hauptplatz 1,  
2601 Sollenau

**Redaktion und für den Inhalt nach  
dem Mediengesetz verantwortlich:**  
Bürgermeister Stefan Wöckl  
Marktgemeinde Sollenau, Hauptplatz 1,  
2601 Sollenau

**Design/Layout:**  
Daniela Laas, Marktgemeinde Sollenau,  
Hauptplatz 1, 2601 Sollenau

**Illustrationen/Vektoren:**  
© stock.adobe.com



# ÜBERSICHT

07

08

Tenniscamp
Fußballcamp
Bewusst Sinne erkunden
Welt der Klanginstrumente
Traumfänger und Windspiel
Abenteuer Bundesheer
Kräuterkunde (5-8 Jahre)
Kräuterkunde (9-12 Jahre)
Ziegenwanderung
Musical Dance
Schroll Seifen (6-9 Jahre)
Schroll Seifen (10-14 Jahre)
Blaulichteinheiten
Kasperltheater
Jugendrotkreuz
Bienen und Pflanzen
Jiu Jitsu
Familypark
Aerial Circus
Nass- und Trockenfilzen
Pflanzenwerkstatt
Holzwerkstatt mit Mani
Keramikwerkstatt
Geheimnis Pecherpfad
Schroll Seifen (6-9 Jahre)
Schroll Seifen (10-14 Jahre)
Ziegenwanderung
Bücherwelten

M	1	S	1
D	2	S	2
F	3	M	3
S	4	D	4
S	5	M	5
M	6	D	6
D	7	F	7
M	8	S	8
D	9	S	9
F	10	M	10
S	11	D	11
S	12	M	12
M	13	D	13
D	14	F	14
M	15	S	15
D	16	S	16
F	17	M	17
S	18	D	18
S	19	M	19
M	20	D	20
D	21	F	21
M	22	S	22
D	23	S	23
F	24	M	24
S	25	D	25
S	26	M	26
M	27	D	27
D	28	F	28
M	29	S	29
D	30	S	30
F	31	M	31

